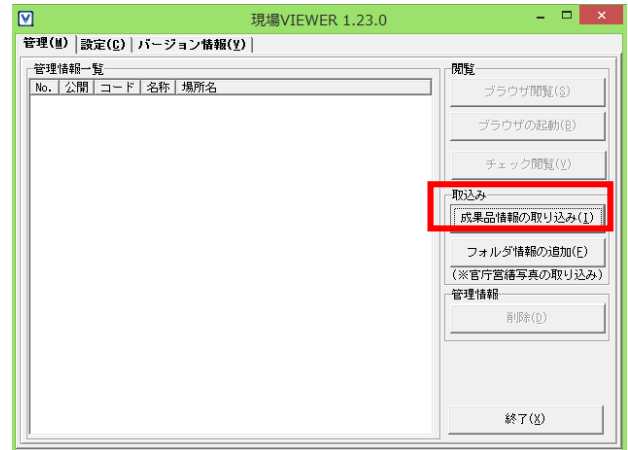


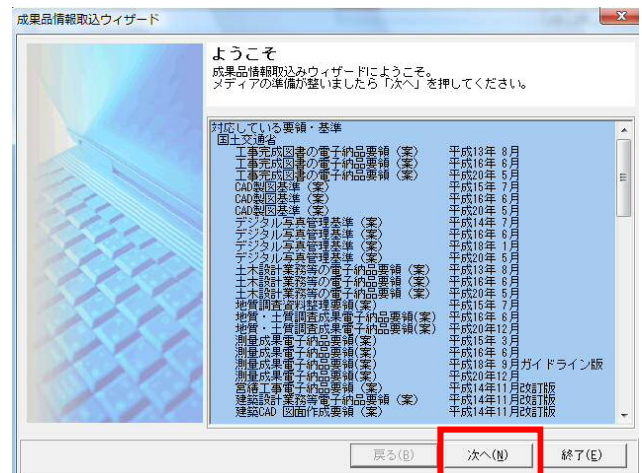
CD が複数枚になっている時の閲覧方法について

「成果品情報の取り込み」

① [成果品情報の取り込み] をクリックし
成果品の取り込みを行います。

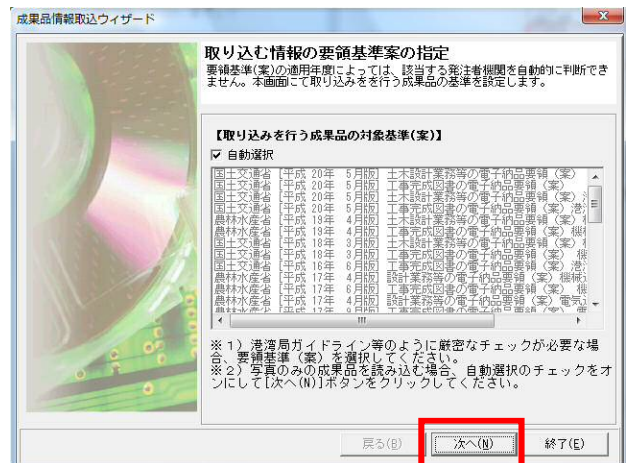


② 最初の画面では対応要領・基準の
一覧が表示されます。
[次へ] をクリックしてください。



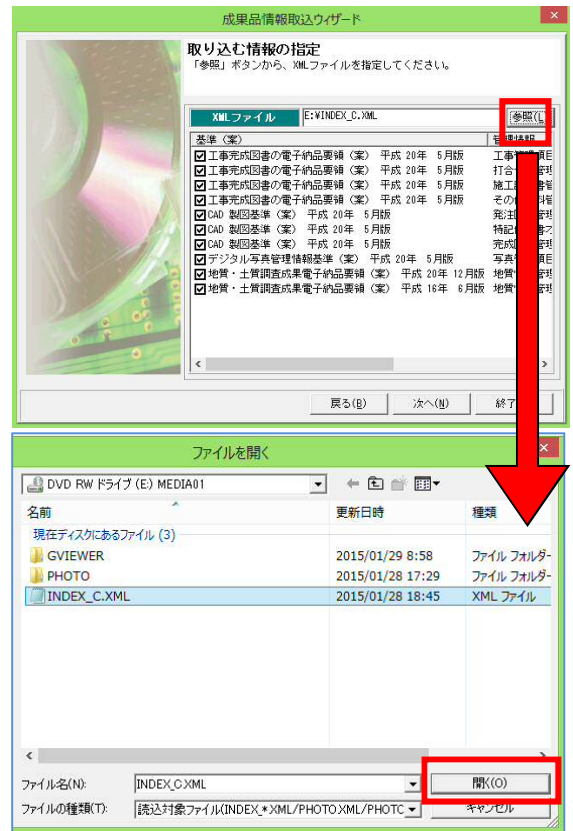
③ 取り込む情報の要領基準の指定画面は
自動選択にチェックをいれて [次へ]
をクリックしてください。

※国交省港湾局の基準案の成果品を取り込む場合
は自動選択のチェックを外して該当の基準案を
選択して進んでください。



④取り込む情報の指定画面では、取り込みたい成果品データの INDEX ファイルを指定し、[次へ]をクリックします。

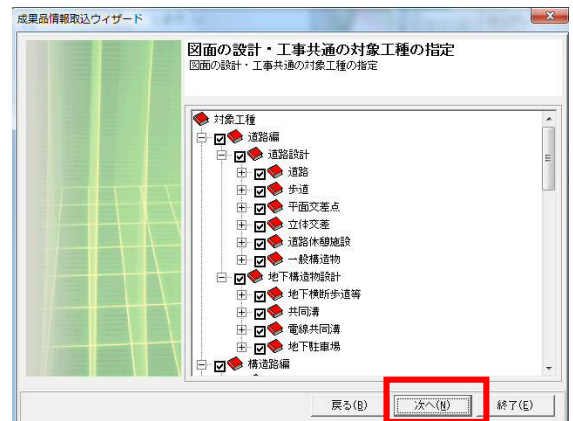
※参照ボタンをクリックすると、ファイルが指定できます。CD ドライブ内の「INDEX_C.XML」を選択して「開く」をクリックしてください。



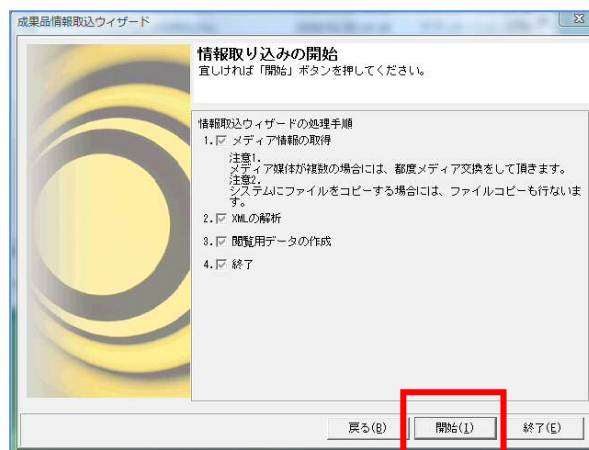
⑤ファイルコピーの設定では、成果品データのオリジナルファイルの取り込み設定が行えます。CD-ROM からの読み取りの場合は、「ファイルのコピーは行わない（絶対パスを登録）」にチェックが入っている状態で「次へ」をクリックしてください。



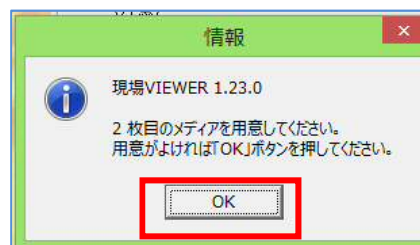
⑥図面の対象工種の指定画面になります。対象となるものにチェックを入れて[次へ]をクリックしてください。
※特に図面がない場合はそのままお進みください。



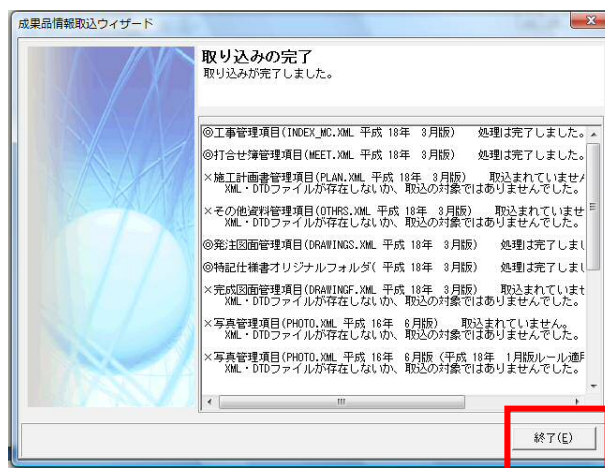
⑦取り込み開始画面になります。
右下の[開始]をクリックしてください。



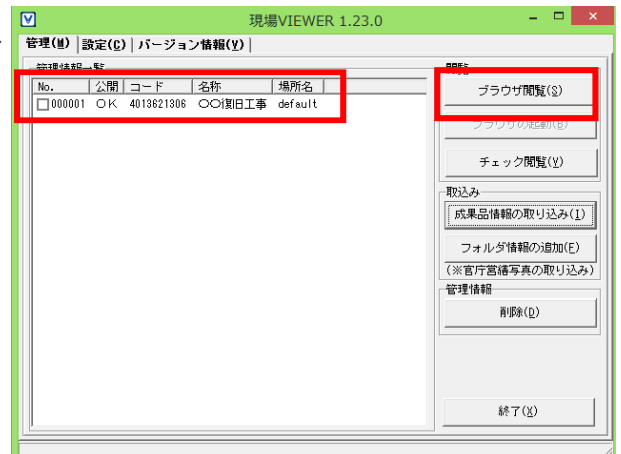
⑧右画面が表示されましたら、2枚目のCDと入れ替えて、「OK」をクリックしてください。
※MEDIAの枚数分右画面は出てきますので
その都度指示に従ってCDを入れ替えてください。



⑨取り込みが終わると、完了画面が出てきます。
[終了]をクリックしてください。



⑩管理情報一覧に取り込んだ工事名が見えますので
クリックした状態で「ブラウザ閲覧」をクリック
してください。



CD が複数にわかれた場合の工事写真閲覧 Point !

CD が複数に分かれている時は、
閲覧時に挿入されている CD 内の写真しか表示できません。

写真が表示されない時には、右図のような状態で
表示されます。メッセージよりその写真が何枚目の
メディアにあるかを確認して、その CD を挿入して
ください。

※画面の切り替わらない時は、画面で右クリックして
「最新の情報に更新」をクリックしてください。

